



MODERN 96

autorzy: Castor

Nowoczesny i solidny dom szkieletowy Modern 96 to idealna propozycja dla 4-osobowej rodziny. W wersji rekreacyjnej zapewnia komfortowy wypoczynek na łonie natury, a wersja mieszkalna daje przestrzeń na relaks i spędzanie czasu z bliskimi. Energooszczędny budynek w nowoczesnej bryle to doskonałe rozwiązanie dla osób szukających funkcjonalności i wyjątkowego wyglądu.

DOM TO NIE TYLKO ADRES

CHARAKTERYSTYKA BUDYNKU



budynek w **technologii szkieletowej**



strefa dzienna salon z aneksem kuchennym oraz łazienką, **strefa nocna** z dwoma sypialniami



budynek dostępny w wersji **rekreacyjnej** całorocznej oraz **mieszkalnej**



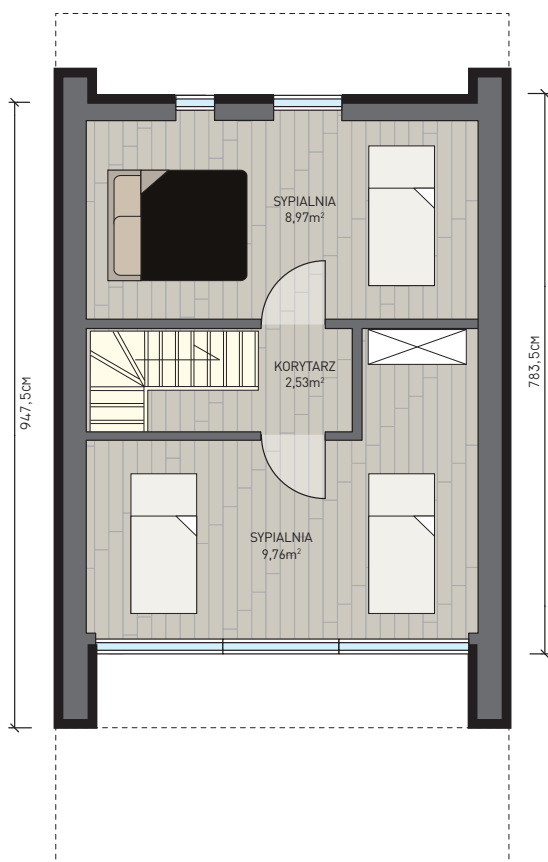
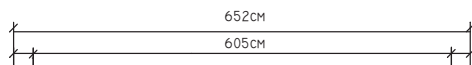
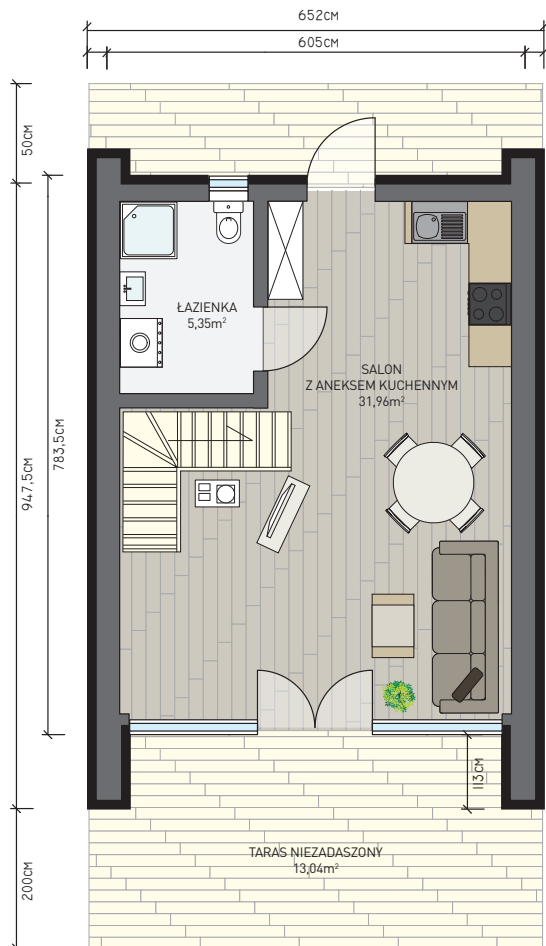
przeznaczony dla **4 osobowej rodziny**



dom z **poddaszem**, niepodpiwniczony



nowoczesna bryła dostępna w różnych wariantach wykończenia



POWIERZCHNIA
UŻYTKOWA
PARTERU:

37,31 m²

POWIERZCHNIA
UŻYTKOWA
PODDASZA:

21,26 m²

PARAMETRY UŻYTKOWE

- powierzchnia zabudowy - 61,78m²
- powierzchnia użytkowa - 58,57m²
- kubatura - 328m³
- wysokość kalenicy - 7,14
- kąt nachylenia dachu - 45°
- minimalne wymiary działki - 14,52x17,48m
- wysokość pomieszczeń: parter - 270cm
- poddasze - 250cm

PROPOZYCJĘ ROZWIĄZAŃ MATERIAŁOWYCH

- **fundamenty** - ławy fundamentowe z posadzką betonową lub płyta betonowa
- **dach** - blacha płaska na rąbek stojący
- **ściany zewnętrzne** - w systemie szkieletowym z kantówek 4,5 x 14,5 cm, wypełnione wełną mineralną gr. 15cm lub 20cm
- **elewacja** z deski pionowej / blacha płaska na rąbek
- **ściany wewnętrzne** - stelaż drewniany z wełną mineralną gr. 5cm
- **strop** - belki drewniane
- **podłoga** - deska podłogowa
- **wykończenie ścian wewnętrznych** - deska obiciowa lub płyta gipsowo-włóknowa

CASTOR
DOMY DREWNIANE OD 1995

CASTOR
Producent Domów
Drewnianych

ul. Demokracji 4B
14-100 Ostróda

tel. 89 642 27 00
tel. 601 95 95 95
castor@castor.net.pl

www.castor.net.pl

